



MODUM

Safety Systems

Väggfasta utrymningsstegar för din säkerhet



MODUM utrymningsstege

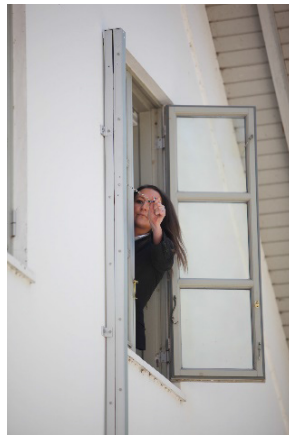
MODUM Fire Escape Ladder är elegant designad för permanent väggmontering - och den är klar att användas på några sekunder.

MODUM Fire Escape Ladder är designad och tillverkad i Danmark, den är tillverkad av anodiserat aluminium och täcks av 15 års garanti.



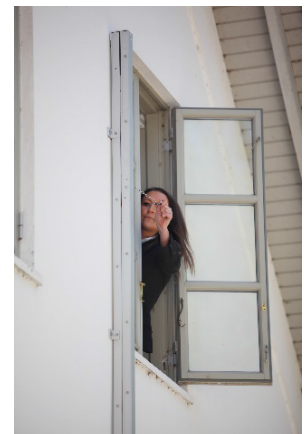
1

Dra ut utrymningsspringen



2

Fäll ut stegen



3

Klättra ner



MODUM utrymningsstege

MODUM utrymningsstege är den perfekta lösningen för både nybyggnation och för eftermontering på befintliga byggnader.

Du kan med fördel låta arkitekten rita in utrymningsstegen i fasadritningen och låta den vara ett designelement på fasaden.

Stegen går självklart att beställa lackad i valfri kulör så att den passar på fasaden. Svart och vit stege finns i lager för omgående leverans.

MODUM är lätt att installera - installationen är vanligtvis klar på mindre än en timme.

MODUM utrymningsstege finns i valfri RAL-kulör.

MODUM utrymningsstege finns i 16 standardlängder och har ett stegavstånd på 300 mm och fotstegets bredd är 311 mm.

MODUMs aluminiumprofiler är falsade i en perfekt passform, och stegen är väderbeständig och underhållsfri.

MODUM utrymningsstege är mycket diskret och vid infällt läge är stegen endast 47 mm bred och 72 mm djup (väggfästets mått 120 x 40 mm).

MODUMs halkskyddade aluminiumsteg döljs inuti stegeprofilen när den är stängd.

MODUM utrymningsstege är inbrottssäker då den inte går att fälla ut från marknivå.

MODUMs utrymningsssprint är tillverkad i 100% syrafast rostfritt stål, och det är monterad i en nylonhylsa för att förhindra korrosion.

MODUM stegen är testad av SP Technical Research Institute i Sverige, är godkänd av SINTEF Teknisk Godkjenning i Norge och är godkänd av European Standard NS-EN 131.

MODUM stegens stabilitet mätt på 2,4 meters stege: Vertikal stabilitet 9,5 kN = 969 kg, Horisontell stabilitet 2kN = 204 kg

Mått infällt läge	• 72 mm djup, 47 mm bred
Mått utfällt läge	• 398 mm djup, 47 mm bred
Vikt	• 3,1 kg per meter

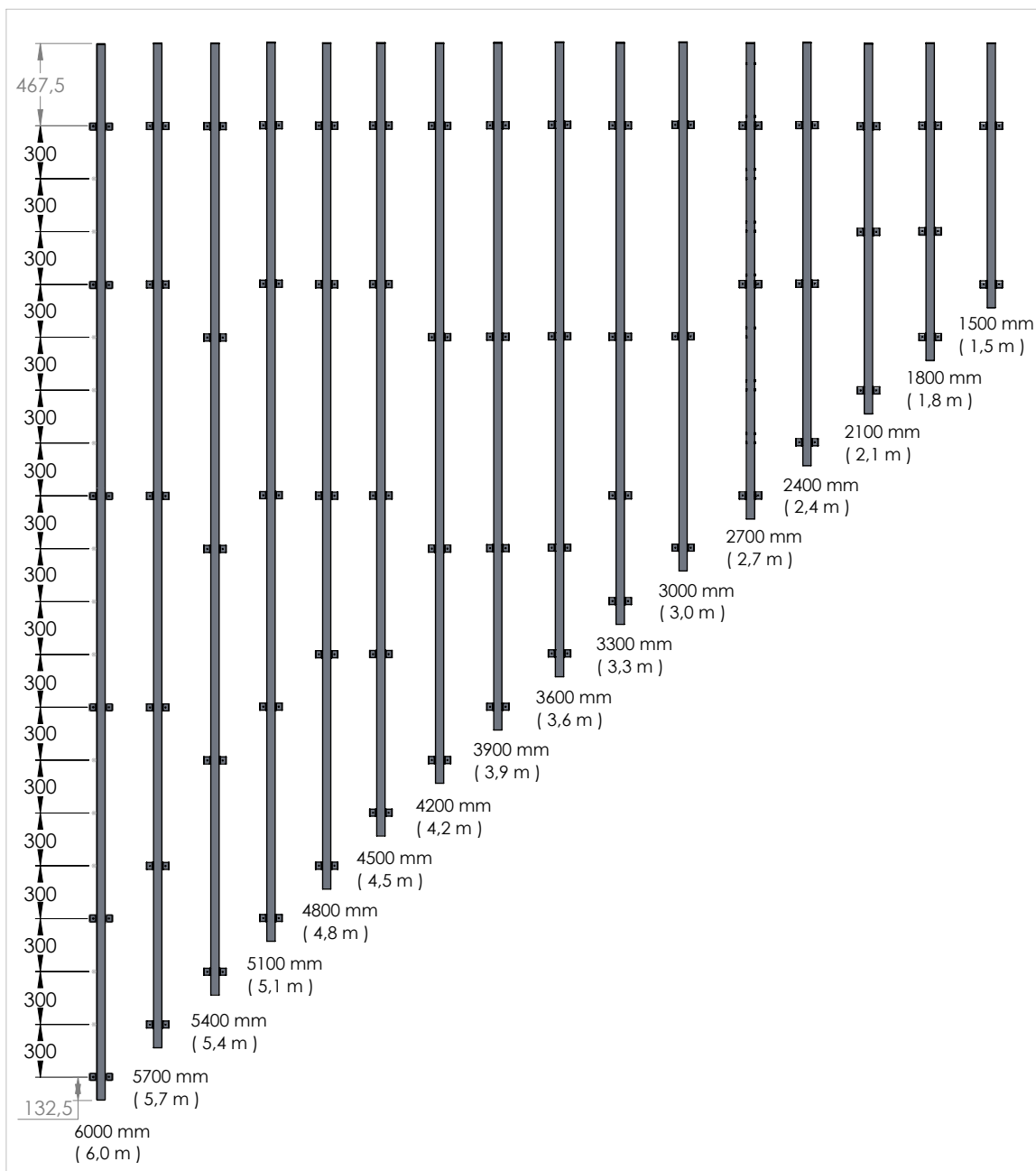


Standardlängder för utrymningsstege

På bilden nedan ser du stegens mått, längden mellan fotstegen och hur många fästen varje steg har, vilket hjälper dig att beräkna till exempel hur många distanser du eventuellt behöver. Måtten hjälper dig även att planera monteringen eftersom du ser de exakta måtten vart fästet kommer att hamna på din fasad.

Skulle det vara så att fästet inte sitter där du behöver ha det så monterar vi det exakt där du behöver det, helt utan extra kostnad såklart.

Det är bara att kontakta oss så hjälper vi dig!



MODUM tillbehör och infästningar

Det är viktigt att på plats mäta och ta reda på så mycket information som möjligt för att göra installationen så enkel som möjligt. Nedan ser du ett formulär som hjälper dig få fram informationen du behöver. Beställ gärna material för infästning i fasaden.

Väggens material Betong Trä Mursten Metall Annat _____

Var ska utrymningsprinten sitta 17 cm från toppen 77 cm från toppen

Behövs något tillbehör?

Säkerhetssele Avståndsbeslag 2 mm Avståndsbeslag 3 mm Avståndsbeslag 4 mm

Avståndsbeslag 10 mm Justerbart beslag 20-100 mm Skarvset med fotsteg

Utrymningsstation Lackad stege RAL _____ Fotsteg 230 x 250 mm

Fotsteg 230 x 500 mm Fotsteg 230 x 750 mm Handtag 150 mm

Efterlysande instruktionsskylt 135 x 240 mm Efterlysande instruktionsskylt 45 x 285 mm

Efterlysande instruktionsskylt säkerhetssele 60 x 240 mm Utrymningsprint



Hur ska jag mäta?

Det är viktigt att mätningen utförs korrekt.

Börja med att mäta från fönstrets övre kant (A på bilden) ner till ca 60-40 cm ovanför marknivån (B på bilden). Avståndet är viktigt för att stegen kan fällas ut korrekt.

Behövs utrymningsstationer från flera fönster så mäter man även avståndet från det övre fönstrets överkant (A på bilden) ner till nederliggande fönstrets överkant (C på bilden), där ska utrymningsstationen placeras.

Detta kan vi väldigt enkelt montera i fabriken efter era mått för att ni ska få en så enkel montering som möjligt.

Vi tar gärna emot era ritningar om ni behöver hjälp att räkna ut korrekt avstånd.

Varför ska man mäta från fönstrets övre kant?

Jo, när man fäller ut stegen hamnar det första fotsteget ca 40 cm lägre ner och blir då ett bra handtag att hålla i när man klättrar ut genom fönstret. Placeras stegen för långt ner så hamnar inte handtaget på rätt nivå.



1. Om stegen levereras i sektioner packas de upp och monteras på marken enligt beskrivningen nedan i punkterna 2 till 4.
2. Sektionerna kopplas samman med en uppsättning skruvar som innehåller:

- 2 bultar 6 x 60 mm + 2 muttrar 6 mm
- 8 skruvar 5 x 14 mm
- 8 muttrar 5 mm
- 1 trappsteg och 2 skarvjärn



3. Skarvjärn och steg monteras på den ena stegen.



4. Stegen kopplas samman och de medföljande skruvarna och bultarna dras åt.



5. Stegen är klar för installation.



6. Stegen har ett hål upptill - som används för den första monteringspunkten.
7. Kom ihåg att stegen måste monteras ca. 50 cm från marken så att den kan öppnas fritt.



8. När stegen hänger i det övre hålet, ska hål för montering märkas ut.



9. Stegen tas sedan ner när utmärkningen är klar.



10. Därefter borrar hål som täpps igen med betongpluggar.



11. Häng upp stegen igen och dra åt fästskruvarna. Vi rekommenderar att du först monterar skruvarna i den övre konsolen och arbetar nedåt.



12. Stegens funktionsduglighed testas.



Kontakt

Du hittar information och bilder för alla våra produkter på www.modum.se

Du kan även kontakta oss på info@modum.se eller 0122 - 187 00

